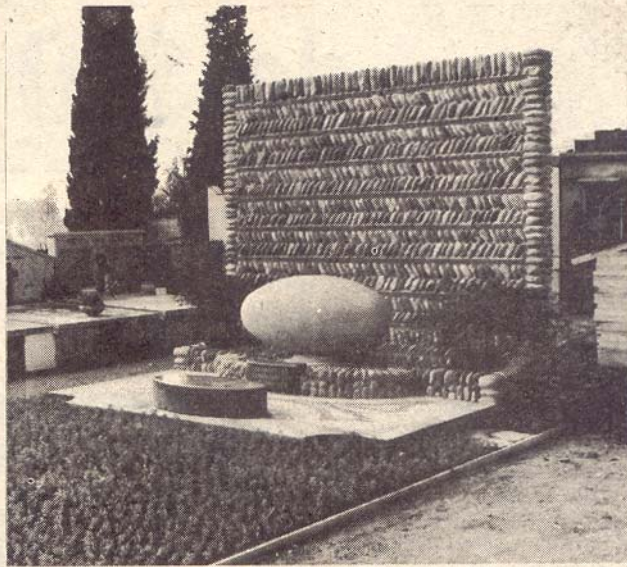


In memoria di Enrico Lucci



Un amico per un amico: questa è la tomba che un architetto biellese ha voluto dedicare al compianto Enrico Lucci, l'indimenticabile presidente dell'ospedale di Biella immaturamente scomparso alcuni anni fa. Una ellissoide in pietra di granito degli Urali evoca l'immagine della origine della vita. La tomba sorge nel cimitero di Biella. La sua costruzione è stata completata ieri.

(FOTOGRAFIA DI SERGIO FIGHERA)